

RESULTADOS DE LA ENCUESTA

A la encuesta planteada por BiciSierra en su página web han contestado 92 personas, siendo un 73% hombres y un 27% mujeres. En ambos caso la mayoría tenía entre 30 y 40 años.

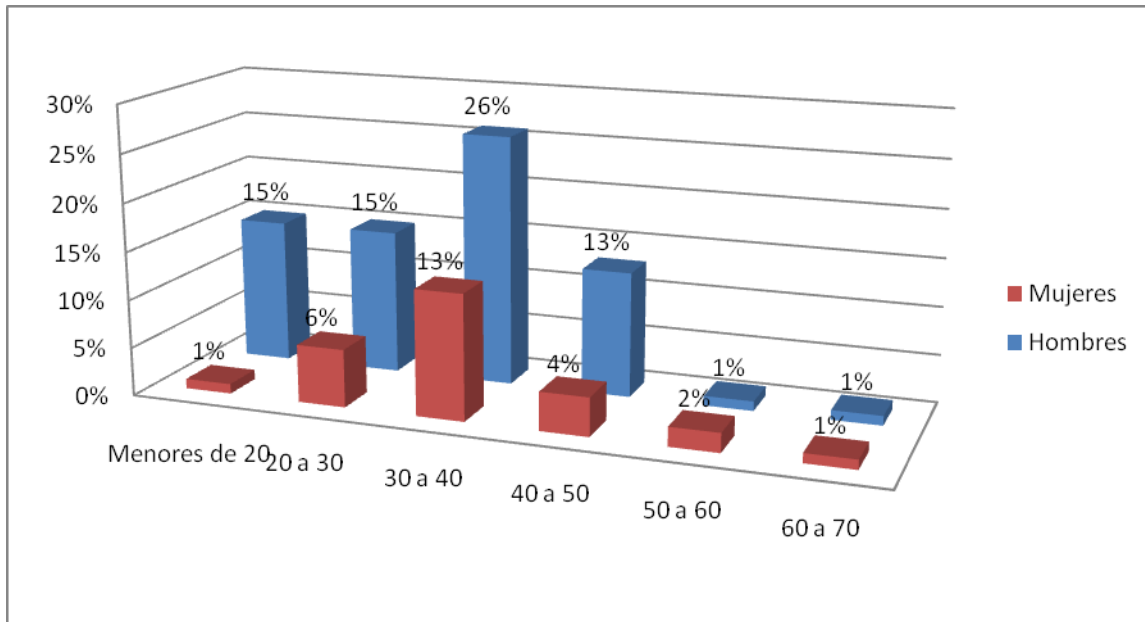


Fig. 1: Distribución de los encuestados por sexo y edad

Se ha preguntado a los participantes de la encuesta el uso al que destinaban la bicicleta, siendo el uso mayoritario el lúdico.

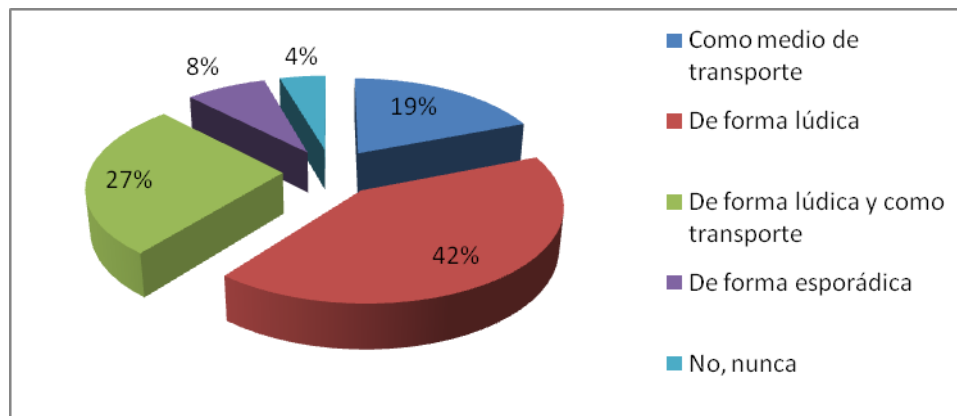


Fig. 2: Uso de la bicicleta

A preguntas acerca de los carriles bici existentes en Collado Villalba se han obtenido respuestas muy claras. Prácticamente el 100% de los encuestados encuentra necesario tener una red adecuada y aparcamientos para bicis. Casi todos dicen que utilizarían más la bicicleta si existiera una red adecuada. Sin embargo, sólo un 60% de los encuestados conocen los carriles bici existentes, y la mayoría desconocen los propuestos tanto en el Plan General de Ordenación Urbana (PGOU) como en el Plan CIMA.

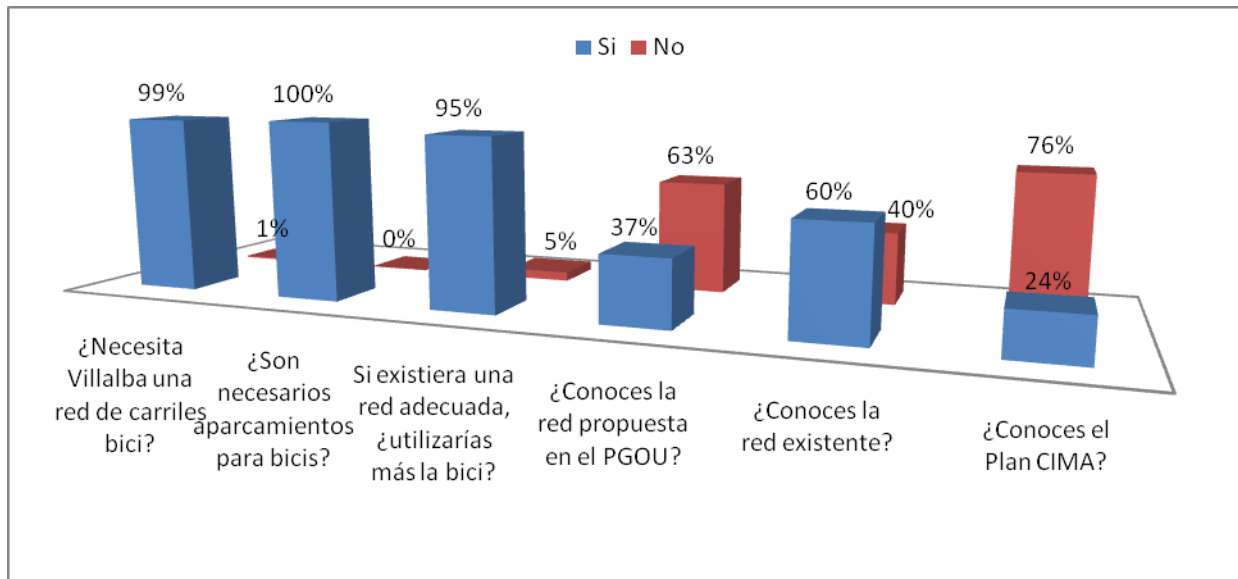


Fig. 3: Preguntas sobre la red de carriles bici

De los encuestados que conocen la red de carriles bici existentes en Collado Villalba un 80% consideran que el estado de esta es malo o muy malo, un 16% que es regular y sólo un 4% que es bueno.

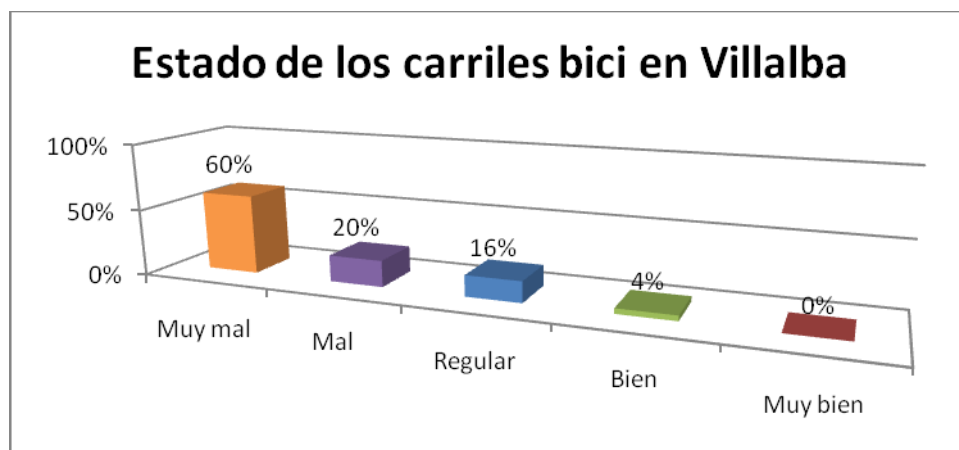


Fig. 4: Estado de los carriles bici en Collado Villalba

También se preguntó a los encuestados acerca de las actuaciones que creían más necesarias en Villalba respecto al desarrollo de carriles bici, obteniendo las siguientes respuestas:

Carril bici	Porcentaje de votos
Construcción entre Villalba Pueblo y Villalba Estación	35%
Construcción entre C. Villalba y Moralzarzal	19%
Construcción entre Estación RENFE y el Zoco	13%
Construcción entre C. Villalba y Alpedrete	13%
Construcción entre Estación RENFE y Las Suertes / Parque La Coruña	10%
Adecuación y mejora de los carriles bici existentes	7%
Construcción entre C. Villalba y Galapagar	1%
Construcción entre Los Valles y Honorio Lozano	1%
Dos carriles circulares concéntricos	1%